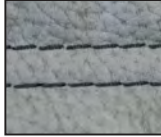




Kontrastnähte



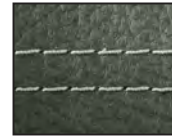
Farb-Nr.: F01
Farb-Bezeichnung: rot



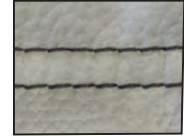
Farb-Nr.: F06
Farb-Bezeichnung: anthrazit



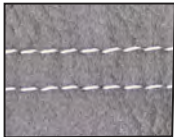
Farb-Nr.: F07
Farb-Bezeichnung: beige



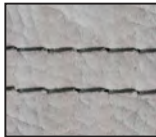
Farb-Nr.: F08
Farb-Bezeichnung: grau



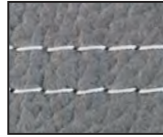
Farb-Nr.: F09
Farb-Bezeichnung: braun



Farb-Nr.: F10
Farb-Bezeichnung: weiß



Farb-Nr.: F16
Farb-Bezeichnung: stein



Farb-Nr.: F18
Farb-Bezeichnung: silber



Farb-Nr.: F19
Farb-Bezeichnung: schlamm



Farb-Nr.: F26
Farb-Bezeichnung: schwarz

Folgende Typen sind mit der "Wallfree"- Funktion möglich:

Sessel Typ -10, 45M, 45L, 45XXL, Element Typ -11, Elemente mit 1 Seitenteil Typen -18/-19, -88/-89, -96/-97,-98/-99
Lieferung erfolgt hier in einem Colli.

Die Sofas Typ -20,-21,-28/-29 mit einer Beschlagbreite von 550mm
Lieferung erfolgt mit zwei Colli, unabhängig ob eine oder zwei Funktionen verbaut werden.

Die Sofas Typ -25,-26,-54/-55 mit einer Beschlagbreite von 680mm
Lieferung erfolgt mit zwei Colli, unabhängig ob eine oder zwei Funktionen verbaut werden.

Die Sofas Typ -33,-31,-38/-39 mit einer Beschlagbreite von 825mm
Lieferung erfolgt mit zwei Colli, unabhängig ob eine oder zwei Funktionen verbaut werden.

Die Recamieren Typ -68/-69 mit einer Beschlagbreite von 680mm
Die Funktion ist hier nur auf der "Armteil"-Seite möglich.
Lieferung erfolgt mit zwei Colli.

Schrauben und Muttern zum Verbinden der einzelnen Teile beim Kunden
werden mitgeliefert.

Alle Typen ohne Funktion bestehen aus einem Teil.

Folgende Typen sind mit motorischem Sitzvorschub möglich:

Die Sofas Typ -25,-33,-38/-39,-54/-55 sowie die Recamieren Typ -68/-69
Die Sitztiefe vergrößert sich um 17cm.

**Der "Wallfree"-Beschlag ist je Sitzeinheit mit max. 120kg,
der "Wallfree 120cm"-Beschlag ist mit max. 200kg belastbar.**